

Circulair ondernemen

Ondernemen als cyclus: wat Peka Kroef uit de natuur neemt om te produceren, geeft het bedrijf in dezelfde of een andere vorm weer terug. Dat is het ideaal van circulair ondernemen: een proces dat nooit eindigt, maar altijd draait en waarin weinig tot geen grondstoffen verloren gaan. We streven naar full circle, maar beseffen dat we grenzen moeten verleggen om dat voor elkaar te krijgen. Circulair ondernemen vergt pioniersgeest.

Peka Kroef springt steeds efficiënter om met beschikbare grondstoffen en we produceren in verhouding steeds minder reststromen tijdens onze bedrijfsprocessen. Wij produceren onze producten op een manier waarbij het milieu zoveel mogelijk wordt gespaard en consumenten een gezond en verantwoord product krijgen aangeboden.



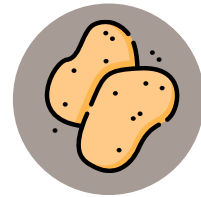
Klik of tik op foto's voor meer informatie.



People



Planet



Potato





Onze toeleveranciers

Circulair ondernemen betekent dat de hele productieketen onder de loep wordt genomen. Peka Kroef begint daarom bij het begin van de productieketen: de kwaliteit van de aardappel, waarvoor onze aardappeltelers met toewijding zorg dragen. Zij zijn allen GLOBALG.A.P.-gecertificeerd, wat betekent dat hun aardappelteelt voldoet aan internationale normen voor land- en tuinbouwbedrijven aan voedselveiligheid, duurzaamheid en kwaliteit van de geleverde producten. De teeltbegeleiders van Peka Kroef adviseren de telers op het gebied van de Hansa, bijvoorbeeld over de meest geschikte percelen voor dit bijzondere aardappelras. Een gedeelte van de aardappelen telen we volgens de richtlijnen van het keurmerk 'On the way to PlanetProof'. PlanetProof richt zich op vijf aandachtsgebieden, namelijk: bodem, landschap & biodiversiteit, water, energie, productie & consumptie en klimaat. De PlanetProof gecertificeerde telers voldoen aan bovenwettelijke eisen voor onder meer schonere lucht, vruchtbare bodem, goede waterkwaliteit, meer natuur op het landbouwbedrijf en circulaire afvalverwerking en recycling. Zij worden daarop gecontroleerd door onafhankelijke controlerende instantie.



- Leveranciers zijn **GLOBALG.A.P.-gecertificeerd**
- Telers poten op percelen die het **meest geschikt zijn voor Hansa-aardappelen**
- **Duurzaamheid, kwaliteit en voedselveiligheid** gaan hand in hand

Lokale productie

Peka Kroef bevindt zich in het hart van De Peel, bekend geworden door de ontginning van ruige zandgronden aan het begin van de 20ste eeuw. 'Onze' Hansa-aardappelen doen het fantastisch op die zanderige gronden. In een straal van 60 kilometer rond Odiliapeel wordt 90% van onze aardappelen verbouwd. De voorraden worden bovendien in de directe omgeving van de aardappelpercelen aangelegd, waardoor tijdens de oogst de rijafstanden beperkt blijven. Met het gros van onze telers werkt Peka Kroef al jaren samen. Daardoor weten onze telers precies hoe ze onze Hansa moeten bemesten, beregenen en eventueel gewasbeschermingsmiddelen moeten toepassen. Dat is het voordeel van investeren in relaties.

- **90% van onze aardappelen** wordt in Odiliapeel en omgeving verbouwd
- Opslag zo **dicht mogelijk bij** de teelt
- **Lange samenwerkingsverbanden** met telers

Teeltgebieden in Nederland, België en Duitsland



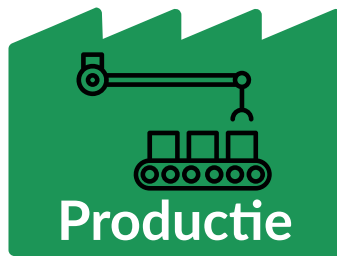
Rasveredeling voorkomt verspilling

Veredeling van nieuwe aardappelrassen speelt een belangrijke rol in circulair ondernemen. Door het kruisen van verschillende aardappelrassen kunnen we een betere kwaliteit, hogere opbrengsten en meer resistentie tegen ziektes realiseren. De belasting van het milieu wordt hiermee tot een minimum beperkt.

- Veredeling **voorkomt misoogsten**
- **Betere weerstand** tegen aardappelziekten
- Ontwikkeling van nieuwe rassen **beperkt belasting van het milieu**

[Terug](#)





Biomassacentrale

Voor onze productieprocessen hebben wij stoom nodig. Omdat we duurzaam willen ondernemen zijn we een samenwerking aangegaan met Attero, een organisatie die een duurzame oplossing voor afvalstromen verzorgt. Tegenover onze fabriek is een energiecentrale gerealiseerd voor de verbranding van biomassa. Per jaar wordt door Attero 27.000 ton snoeihout ingezameld uit 5 omliggende gemeenten. Deze biomassa wordt verbrand en de energie die hierbij vrijkomt wordt omgezet in stoom. Deze stoom wordt door Peka Kroef gebruikt om onder andere aardappelen te schillen. We vervangen hiermee de behoefte van 7 miljoen Nm³ aardgas door groene energie.



- Omzetten van **27.000 ton biomassa** in bruikbare stoom
- Het equivalent van **7 miljoen Nm³ aardgas**
- Komt overeen met het **jaarlijks energiegebruik van ruim 4.500 gezinnen**

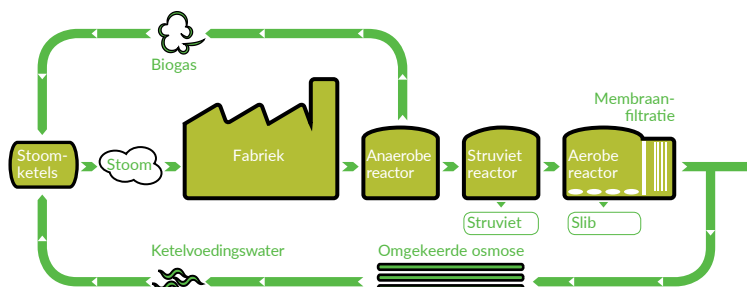
Waterzuivering

Water is voor de mens van levensbelang. Zo vormt water ook een onmisbaar bestanddeel in ons veelomvattende productieproces van land tot klant. De aardappelen worden grondig gewassen, geschild en daarna voorgekookt. Met onze waterzuiveringsinstallatie wordt het proceswater met behulp van de meest moderne technieken dusdanig gezuiverd dat we op jaarbasis 140.000 m³ water kunnen hergebruiken. Dit is evenveel als het watergebruik van 509 gemiddelde Nederlandse huishoudens in één jaar.



- **140.000 m³ water** wordt hergebruikt
- Evenveel als **509 Nederlandse huishoudens** gebruiken in een jaar

Waterzuiveringsinstallatie



Solide koelen

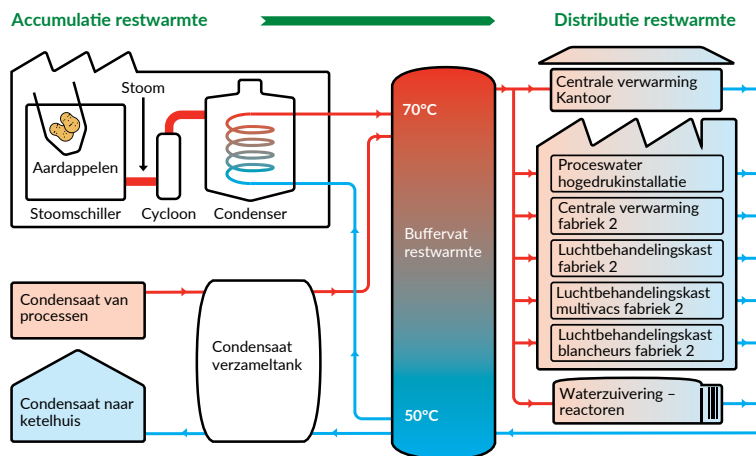
Om de houdbaarheid te verlengen worden verpakte en gepasteuriseerde producten snel afgekoeld en opgeslagen in gekoelde ruimtes van 4 graden Celsius. Om de ruimtes constant op 4 graden te houden heeft Peka Kroef een nieuw koelsysteem in gebruik dat door warmte-uitwisseling op een natuurlijke wijze het temperatuurverschil benut tussen het warme eindproduct en de altijd lagere buitentemperatuur. Als extra koelstap kan bij warm weer water over het systeem worden verneveld. Doordat dit water verdampt wordt het teveel aan warmte aan het systeem onttrokken. Koelen met water en lucht is energetisch zeer efficiënt en zorgt voor een enorme CO₂ reductie.



- Slim gebruik van water **reduceert totaal waterverbruik**
- Handig gebruik maken van de **natuurlijk omgevingsfactoren**
- **Significante** vermindering CO₂

Restwarmtenet

De globale opwarming van de aarde moet worden beteugeld. Ook Peka Kroef neemt haar verantwoordelijkheid hierin en streeft naar een CO₂-neutrale productie. Onderdeel in het grote geheel is het optimaal én maximaal inzetten van (rest)warmte. Eind 2019 is om die reden eerste deel van het restwarmtenet in gebruik genomen. Restwarmte uit o.a. de stoomschillers wordt afgevangen en opgeslagen in een buffervat. De gecollecteerde warmte wordt vervolgens ingezet voor de verwarming van warmte behoevende installaties. Ondertussen zijn het personeelskantoor, de hogedrukinstallatie, reactoren van de waterzuivering en luchtbehandelingskasten aangesloten. Het betreft een plug-and-play systeem, dus vanaf heden worden alle mogelijke installaties aaneengeschakeld. Duurzaam investeren is investeren in de toekomst én investeren in een wereld zonder fossiele brandstoffen!



Stoomproductie

Peka Kroef heeft geïnvesteerd in nieuwe stoomketels met een aanzienlijk hoger rendement dan de oude ketels. Primair worden deze ketels met biogas uit de waterzuivering gestookt. Los van beduidend efficiëntere branders wordt ook gebruik gemaakt van warmte-uitwisseling: de restwarmte van de uitgaande luchtstroom wordt gebruikt om zowel de inkomende lucht als het ketelvoedingswater voor te verwarmen. Op deze manier wordt restwarmte optimaal gebruikt in één installatie.



[Terug](#)





CO₂-uitstoot verminderen

Dagelijks vervoeren onze chauffeurs de koelverse aardappelproducten naar klanten. Vrachtwagens stoten CO₂ uit. Zaak dus om de CO₂-emissie zoveel mogelijk te reduceren. Onze chauffeurs zijn opgeleid in 'het nieuwe rijden', waardoor ze weten hoe ze zo zuinig mogelijk kunnen rijden en hier ook naar moeten handelen. Verder laten we de koelmotoren van de opleggers zoveel mogelijk op stroom in plaats van diesel draaien, waardoor een verdere reductie wordt bereikt.

Al onze Volvo-trucks zijn Euro 5 of 6, waarmee die voldoen aan de huidige regelgeving van de Europese Unie over de emissie van uitlaatgassen. Euro 5 (uit 2008-2012) en Euro 6 schrijft voor dat een vrachtwagen niet meer dan 1,5 gram CO₂ per kilowattuur uitstoot.

- Chauffeurs rijden volgens de principes van **het nieuwe rijden**
- Koelmotoren draaien zoveel mogelijk **op elektriciteit**
- Alle trucks voldoen aan de **huidige eisen** op het gebied van CO₂-emissie



Expeditie optimaal

De kunst van efficiënt rijden, schuilt deels in optimale palletbelading, deels in strakke logistieke planning. Met een optimale palletbelading realiseren we een aanzienlijke brandstofreductie. Door goede planning van lading zorgen we ervoor dat vrachtwagens in het geval van regionale leveringen zo min mogelijk leeg rijden. Als we onze producten exporteren, dan kiezen we voor groupagevervoer, waardoor een vrachtwagen volgeladen rijdt en niet met een paar pallets.

- Gebruik maken van '**groupagevervoer**'
- Bij transport worden onze vrachtwagens **zowel heen als terug bevracht**



Terug





Puur en eerlijk

Onze klanten en de uiteindelijke consumenten willen dat hun voedsel met zo eerlijk mogelijke ingrediënten wordt gemaakt. Dit wordt Clean Label genoemd. Peka Kroef speelt in op die trend en reduceert het aantal kunstmatige ingrediënten waar mogelijk. Zoutreductie is een andere belangrijke trend. Meer dan 85% van de Nederlanders krijgt meer zout binnen dan de maximaal aanbevolen hoeveelheid van 6 gram. Wij leveren een bijdrage aan reductie door onze aardappelproducten met zo min mogelijk zout te produceren, bijvoorbeeld in onze gekruide aardappelproducten. Samen met onze klanten kijken we naar hun behoefte om toch de lekkerste aardappelproducten te kunnen blijven leveren!

- Peka streeft naar zo **min mogelijk kunstmatige ingrediënten**
- Bijna alle **natuurlijk aardappelproducten zijn zoutloos** geworden voor de consumentenmarkt in de afgelopen jaren
- Door pasteurisatie en gekoeld bewaren zijn **geen kunstmatige conserveringsmiddelen nodig**



Tegengaan verspilling

Miljoenen Nederlanders doen hun best om plastic te scheiden van restafval. Consumenten verwachten van bedrijven dat zij op hun beurt ook verspilling tegengaan en reststromen scheiden. Peka Kroef reduceert daarom niet alleen het eigen gebruik van verpakkingen maar verwacht van relaties dat zij dat ook doen. Met onze klanten bespreken we samen de verwachte verkopen, rotaties per winkel en actie aantallen. Door deze te optimaliseren zijn wij in staat om de productie aantallen af te laten stemmen op de verkopen. Door deze intensieve samenwerking zijn wij in staat om mogelijke restanten in aardappelproducten en verpakkingsmaterialen te minimaliseren. De consument kan zelf meedoen in de strijd tegen verspilling door een passende verpakkingsgrootte te kiezen. Zo variëren onze verpakkingen van 200 gram tot onze grootste verpakking van 5 kilogram, met allerlei inhoudsmaten daar tussenin. Een extra manier om verspilling tegen te gaan is om voor onze producten te kiezen die door een hittebehandeling langer houdbaar zijn.

- **Verschillende verpakkingsgrootten** zodat iedereen precies kan kopen wat hij nodig heeft
- **Langere houdbaarheid** waardoor minder wordt weggegooid



peka



Peka en recycelen

Reststromen scheiden en vervolgens terug in de keten brengen maakt de cirkel weer rond: circulair ondernemen. Kwantitatief bestaat een groot deel van onze reststromen uit aardappelschillen of restaardappelen, die worden afgezet als diervoeders. Bijproducten die vrijkomen zijn regulier en inherent aan het productieproces, zoals (wikkel)folies, papier en zuiveringsslib. Deze worden hergebruikt. Peka Kroef streeft ernaar zoveel mogelijk te recycelen en zoekt daarom continu naar mogelijkheden en kansen in de markt. De werkplekken in de fabriek worden gefaciliteerd om het scheiden zo gemakkelijk mogelijk te maken, wat naast een opgeruimde en overzichtelijke werkplek bijdraagt aan werkgemak. Zien scheiden, doet scheiden!

- Afzetten restproduct als **hoogwaardig eiwitrijke & vezelrijke** diervoeding
- Deelnemer GMP+ (Good Manufacturing Practice) waarmee Peka Kroef **erkend** wordt als **gekwalficeerde producent** voor diervoeding
- **Efficiënte inzet bijproduct** in de keten



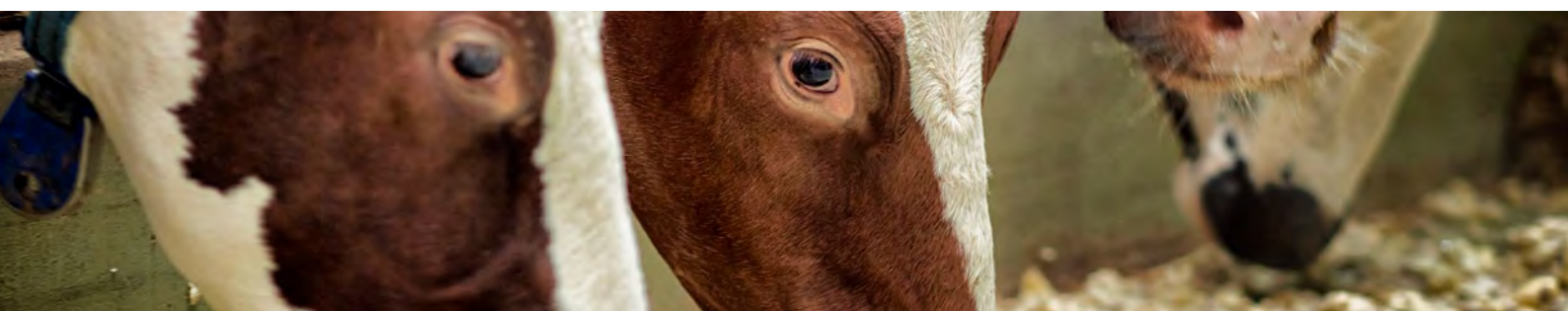
Tarragrond

Aardappelen groeien in de volle grond. Bij het rooien komt er enige grond met de aardappelen mee. Deze aanhangende grond wordt tarragrond genoemd. De aardappel moet schoon het productieproces in. Daarom wordt in de fabriek de tarragrond van de aardappel gezeefd of gespoeld. De teruggewonnen tarragrond wordt dan weer op het land gebracht. Afzet van de tarragrond vindt plaats op geselecteerde percelen ter voorkoming van ziekteverspreiding. Middels onderzoek is aangetoond dat tarragrond voldoet aan alle vereiste milieuhygiënische eigenschappen zoals opgenomen in het Besluit bodemkwaliteit. Hierdoor wordt tarragrond op een verantwoorde manier teruggebracht in het milieu.

- DAfgebakende afzet tarragrond ter **voorkoming van ziekteverspreiding en belasting van het milieu**
- Intern controlesysteem voor borging van een **constante kwaliteit** tarragrond
- Raadpleeg de **fabrikant-eigenverklaring FEV009/1**



Terug



People



Het draait om mensen

De keten van Peka Kroef wordt gemaakt door mensen. Mensen die onze aardappelen telen, mensen die onze producten maken, mensen die onze producten kopen, mensen die onze producten eten. Met al onze telers, medewerkers, klanten en leveranciers heeft of streeft Peka Kroef naar een vertrouwensrelatie. Vanuit die gedachte formuleert Peka Kroef zijn MVO-beleid voor medewerkers die ons Human Capital zijn. We nemen onze medewerkers mee op onze weg naar de toekomst, maar niet zonder een goede sfeer, onze bedrijfscultuur en het familiegevoel. Van consumenten willen we graag weten wat er bij hen leeft, zodat we onze producten en dienstverlening op hun behoeften kunnen afstemmen.



- **Goed werkgeverschap** en gelijke kansen voor alle mensen ongeacht geslacht, leeftijd, etniciteit, seksuele geaardheid, religie etc.
- Investeren in **opleidingen, taakverbreding, inzetbaarheid en ergonomische werkplekken**
- Wij **werken samen met scholen** en zijn een erkend leer- en werkbedrijf.



Aantal medewerkers
328



Gemiddeld dienstverband
12 jaar
Personeelsverloop nihil



Ziekteverzuim
Ruim onder
landelijk gemiddelde



Woonplaats medewerkers
Vrijwel allen binnen
een straal van 15 km

Terug



Planet

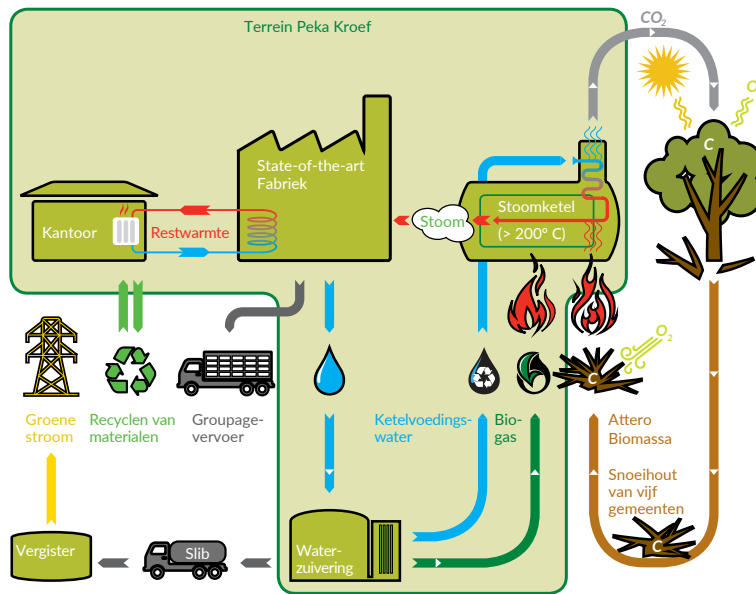


Van groot belang

Een goed en stabiel milieu is voor een bedrijf als Peka Kroef van het grootste belang. De kwaliteit van onze aardappelproducten is immers afhankelijk van omgevingsfactoren als het weer en op de langere termijn klimaatverandering. Extreem weer heeft impact op de kwaliteit en groei van aardappelen, en daarmee direct invloed op onze bedrijfsvoering. Het is daarom vanzelfsprekend dat Peka Kroef het milieu serieus neemt. Zo wordt een groot deel van onze stoom opgewekt door verbranding van biogas en biomassa. Door circulair te ondernemen streven we ernaar het milieu neutraal te behandelen: wat we van de natuur hebben genomen, geven we in een andere vorm weer terug of zetten we af in de markt om te hergebruiken.



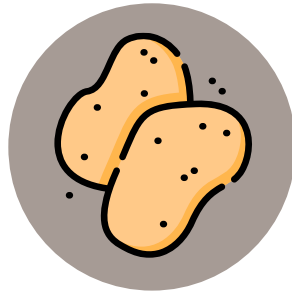
Overzicht milieu-inspanningen



Terug



Potato



De gezonde aardappel

De aardappel staat aan de basis van ons bestaan. Als bedrijf, maar ook als onderdeel van het voedingspatroon van een gezond mens. De aardappelen van Peka worden in stoom en water bereid en daarmee worden alle goede en gezonde eigenschappen van de aardappel behouden. Daarnaast past de aardappel perfect in een duurzame wereld. Aardappelen hebben per kilogram geogst product relatief weinig bemesting nodig in vergelijking met andere gewassen. Bovendien gebruiken aardappelen verhoudingsgewijs weinig water per kilo geogst product. Dit is een voordeel omdat de beschikbaarheid van zoet water in de toekomst wereldwijd een beperkende productiefactor zal worden. Aardappelen kunnen daarom een belangrijke rol spelen in het voeden van de groeiende wereldbevolking. Als dat geen mooie knol is...

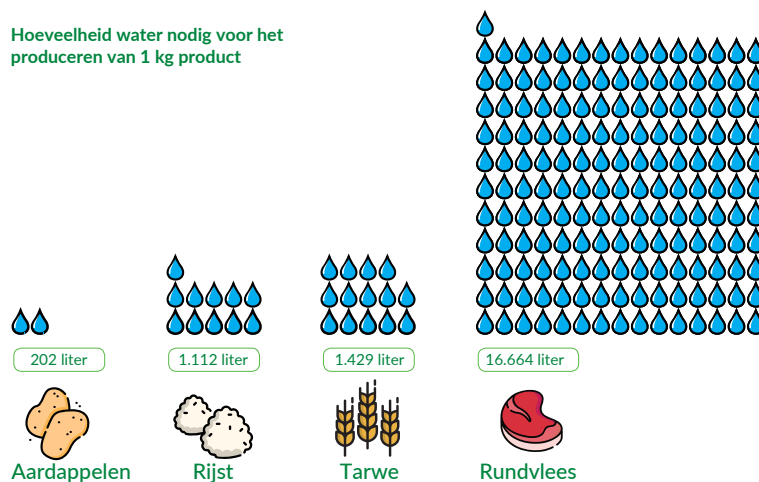


Unique characteristics

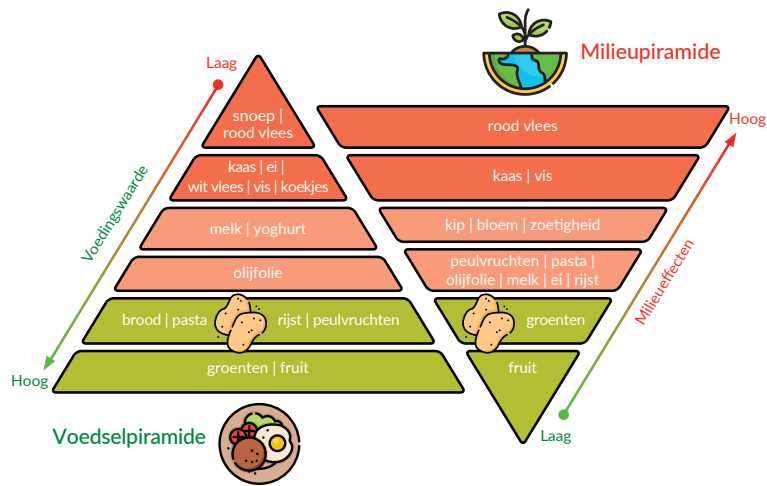
- De aardappel is zeer gezond: opgenomen in de **schijf van 5** van het **voedingscentrum**
- Belangrijke **bron van vezels**, meer vezels dan witte rijst en witte pasta
- Aardappels bevatten **essentiële voedingsstoffen** zoals magnesium, zink, koper, vitamine C-B1-B6, ijzer en is een bron van kalium en foliumzuur

De aardappel staat aan de basis van ons bestaan

Hoeveelheid water nodig voor het produceren van 1 kg product



Hoge voedingswaarde aardappel in relatie tot de milieueffecten



Terug

